



19 มีนาคม 2556

Fusion Analysis

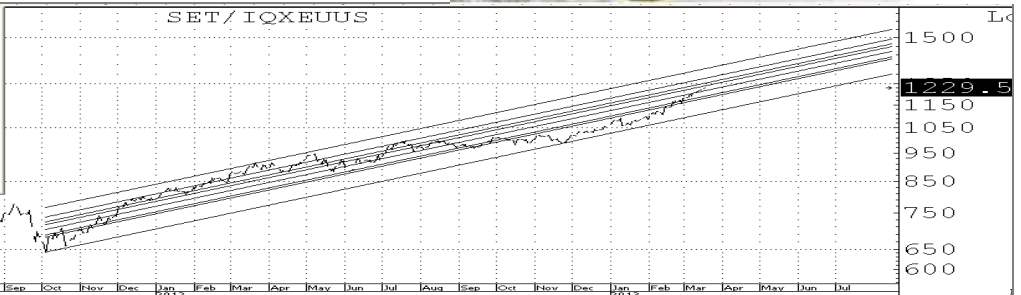
นักวิเคราะห์: กมลชัย พลอินทวงษ์
 เลขทะเบียนนักวิเคราะห์: 18239
 Tel. (662) 801 9100 ต่อ 9341
 Kamolchai@trinitythai.com



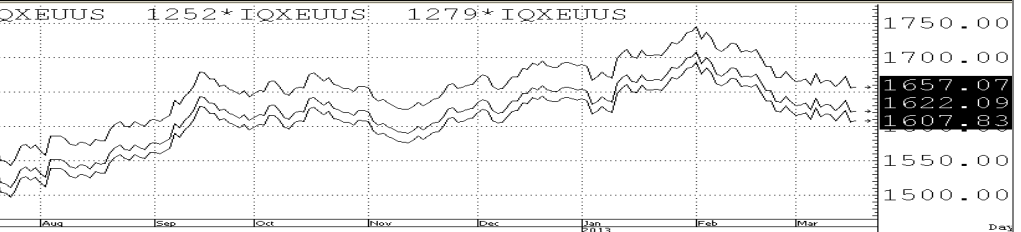
โอบ
 เลี้ยว
 ักย

Market Sense

SET/I = 1229.55
 0.00% = 1112.20
 100.00% = 1328.79
 33.33% = 1180.15
 38.20% = 1190.42
 50.00% = 1215.68
 61.80% = 1241.47
 66.67% = 1252.28
 78.60% = 1279.15
 3/18/13

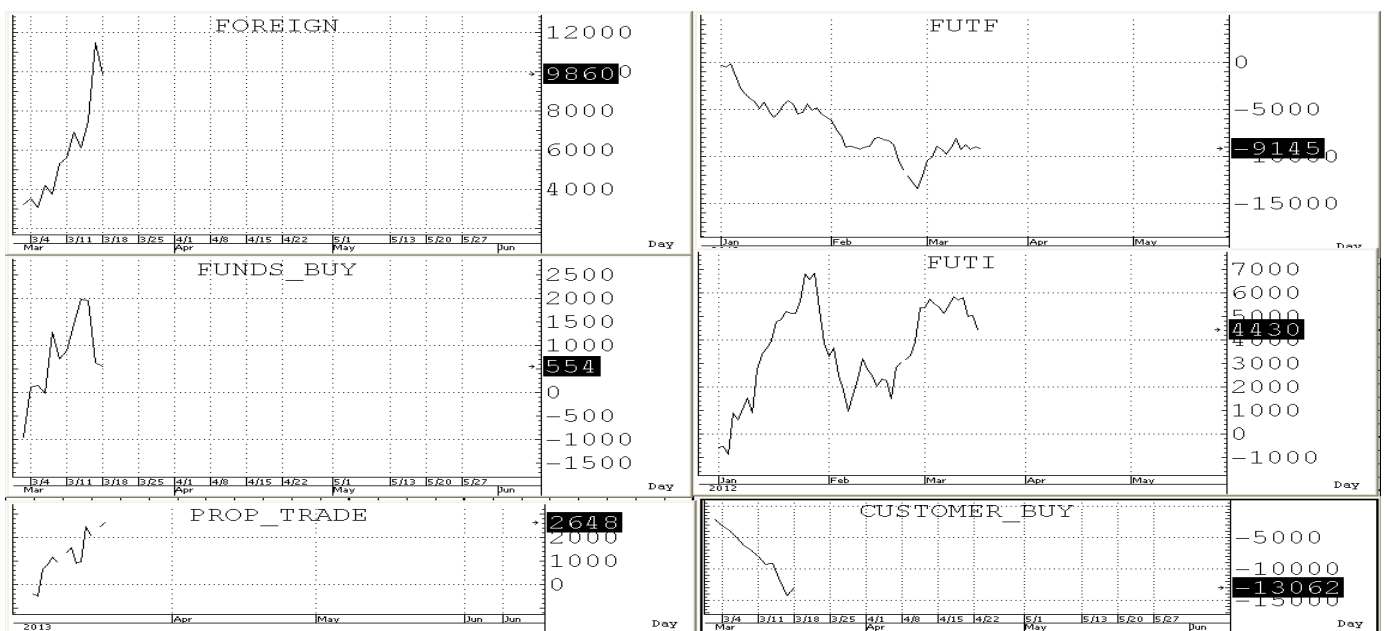


1241+ = 1607.8396
 1252+ = 1622.0912
 1279+ = 1657.0724
 3/19/13



SET INDEX 1,598.13 Volume 76,831 ล้านบาท

ดัชนีเปิด Gap กระโดดลงมาทำ low ของวันแถวๆ EMA (5) & Gap ที่ 1,587 แต่ก็ยังคงสามารถขึ้นปิดเหนือ EMA (10) ที่ 1,575 ได้ต่อจึงทำให้คงภาพเชิงบวกในช่วงสั้นๆอยู่โดย SET มี R ที่ 1,604 +/- โดยมีแนวรับสั้นๆแถวๆ EMA (5) ก่อนส่วนแนวรับสำคัญถัดไปก็อยู่แถวๆ EMA (10)



บริษัทหลักทรัพย์ ทรินิตี้ จำกัด, 179 อาคารบางกอก ซิตี้ ทาวเวอร์ ชั้น 25-26, 29 ถนนสาทรใต้ เขตสาทร กรุงเทพฯ 10120 โทรศัพท์ 0-2801-9100 โทรสาร. 0-2343-9681

รายงานฉบับนี้จัดทำขึ้นโดยข้อมูลเท่าที่ปรากฏและเชื่อว่าเป็นที่น่าเชื่อถือได้แต่ไม่ถือเป็นการยืนยันความถูกต้องและความสมบูรณ์ของข้อมูลนั้นๆ โดยบริษัทหลักทรัพย์ ทรินิตี้ จำกัด ผู้จัดทำขอสงวนสิทธิ์ในการเปลี่ยนแปลงความเห็นหรือประมาณการณต่างๆ ที่ปรากฏในรายงานฉบับนี้โดยไม่ต้องแจ้งล่วงหน้า รายงานฉบับนี้มิได้จุดประสงค์เพื่อใช้ประกอบการตัดสินใจของนักลงทุน โดยไม่ได้เป็นการชี้นำหรือชักชวนให้ นักลงทุนทำการซื้อหรือขาย หลักทรัพย์ หรือตราสารทางการเงินใดๆ ที่ปรากฏในรายงาน



SHORT-TERM TRADING

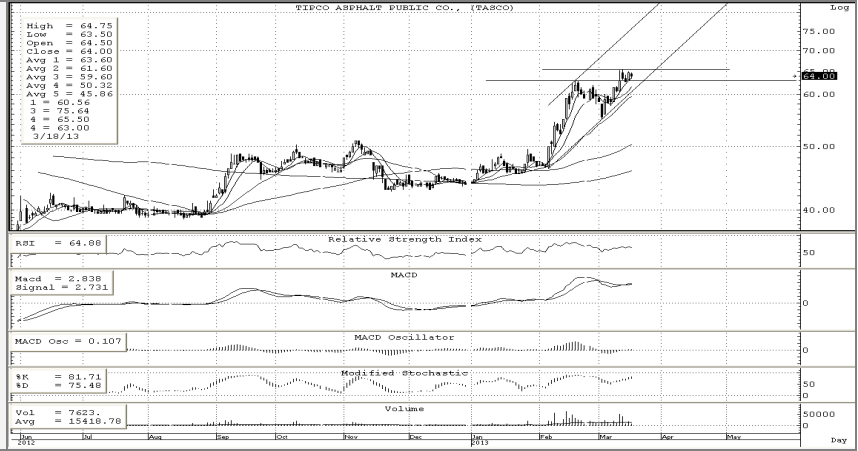
KTB	Trading buy	ปิด: 26.5	แนวรับ: 26.25-25.5	แนวต้าน: 27.75-28.5 R=29.5-30.0
------------	--------------------	------------------	---------------------------	--

ราคา Form Pennant pattern ที่รอคอยการ break out up with expanding volume อยู่ อีก ทั้ง Indicator ระยะยาวก็ยังคงอยู่ในช่องสัญญาณเชิงบวกที่ทำให้ Trading ได้หากไม่ถอยหลุด S ที่ให้ลงมา



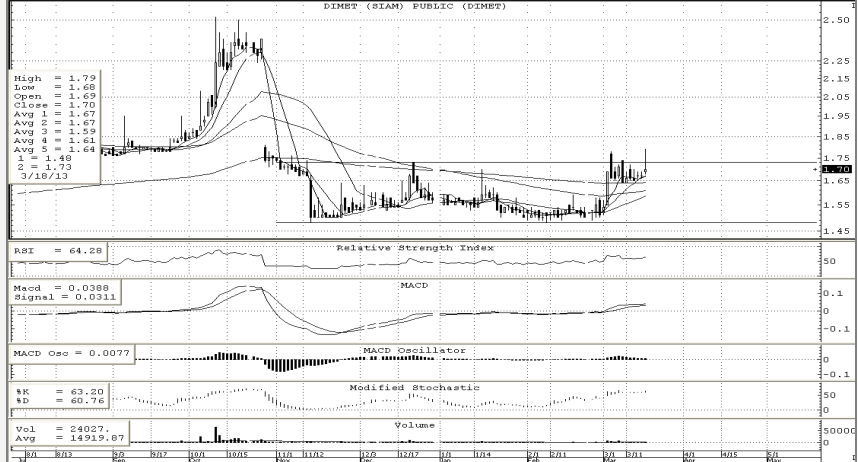
TASCO	Trading buy	ปิด: 64	แนวรับ: 63.75-62.25	แนวต้าน: 67.0-68.5 R=70-71
--------------	--------------------	----------------	----------------------------	-----------------------------------

ราคาแกว่งตัวในกรอบของ Uptrend channel ที่รอคอยการ break out up with expanding volume อยู่ รวมทั้ง Indicator ระยะสั้นและยาวก็ยังคงอยู่ในช่องสัญญาณเชิงบวกที่ทำให้ Trading ได้หากไม่ถอยหลุด S ที่ให้ลงมา



DIMET	Speculative buy	ปิด: 1.70	แนวรับ: 1.68-1.64	แนวต้าน: 1.78-1.82
--------------	------------------------	------------------	--------------------------	---------------------------

ราคากำลังตั้งฐานด้วย W shaped pattern ที่รอคอยการ ทะลุ Neckline resistance ขึ้นมาพร้อมด้วย volume support อยู่ซึ่งจะยืนยันขึ้นด้วยการ ปิดที่ 1.75 ให้ได้แน่นๆเสียก่อนรวมทั้ง Indicator ระยะสั้นและยาวก็ยังคงอยู่ในช่องสัญญาณเชิงบวกที่ทำให้ Speculate ได้หากไม่ถอยหลุด S ที่ให้ลงมา



บริษัทหลักทรัพย์ ตรีเน็ต จำกัด, 179 อาคารบางกอก ซิตี้ ทาวเวอร์ ชั้น 25-26, 29 ถนนสาทรใต้ เขตสาทร กรุงเทพฯ 10120 โทรศัพท์ 0-2801-9100 โทรสาร. 0-2343-9681

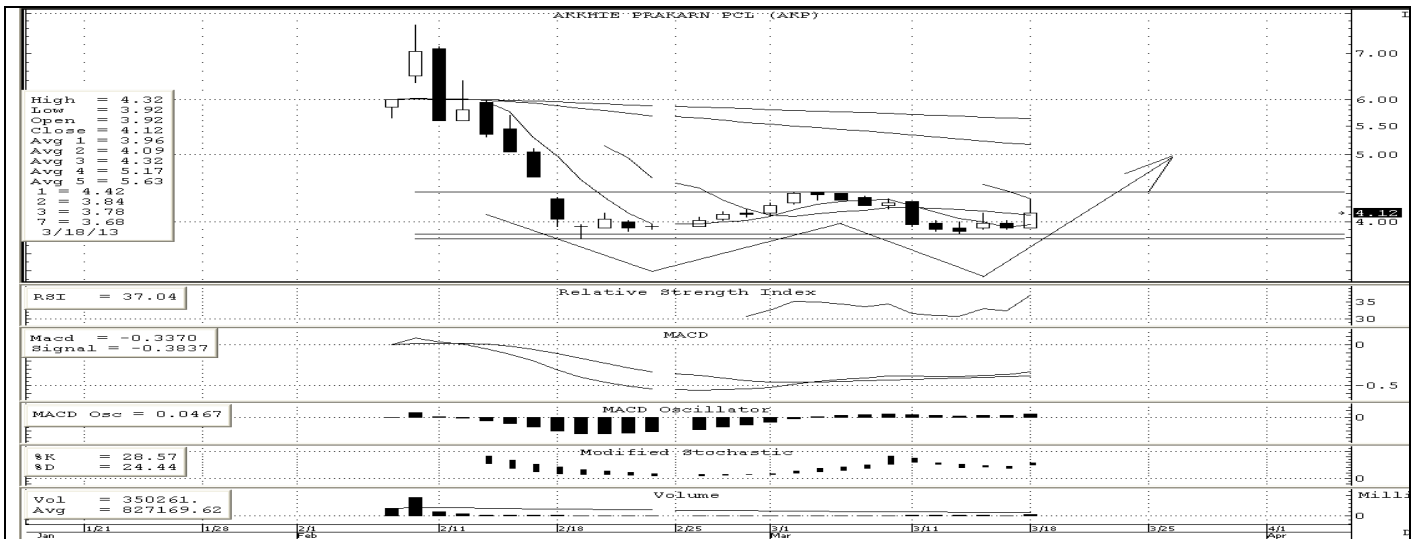
รายงานฉบับนี้จัดทำขึ้นโดยข้อมูลเท่าที่ปรากฏและเชื่อว่าเป็นที่น่าเชื่อถือได้แต่ไม่เป็นการยืนยันความถูกต้องและความสมบูรณ์ของข้อมูลนั้นๆ โดยบริษัทหลักทรัพย์ ตรีเน็ต จำกัด ผู้จัดทำขอสงวนสิทธิ์ในการเปลี่ยนแปลงความเห็นหรือประมาณการที่ปรากฏในรายงานฉบับนี้โดยไม่ต้องแจ้งล่วงหน้า รายงานฉบับนี้ไม่มีวัตถุประสงค์เพื่อใช้ประกอบการตัดสินใจของนักลงทุน โดยไม่ได้เป็นการชี้นำหรือชักชวนให้ นักลงทุนทำการซื้อหรือขาย หลักทรัพย์ หรือตราสารทางการเงินใดๆ ที่ปรากฏในรายงาน



หุ้นปล่อยขาย (จับตา)



DNA ราคา Form Triangle pattern that wait for break out up with volume support อยู่ ดังนั้นหากสามารถยืนปิดเหนือ 3.8 ได้ แน่นๆแล้วละก็จะค่อยๆ ขึ้นมา test แนวต้านในลำดับถัดไปที่ 4.2+/- ได้โดยมีด่านสั้นๆที่ 3.9-4.0 ก่อน



AKP ราคากำลังพยายามสร้างฐานเพื่อการกลับตัวด้วยรูปแบบ Double bottom อยู่ ดังนั้นหากไม่หลุดแนวรับที่ 4.00 ลงมาให้ STOPLOSS ก็จะค่อยๆ ขึ้นมา test แนวต้านในลำดับถัดไปที่ Gap แถวๆ 4.7+/- ได้โดยมีด่านสั้นๆที่ 4.3-4.4 ก่อน